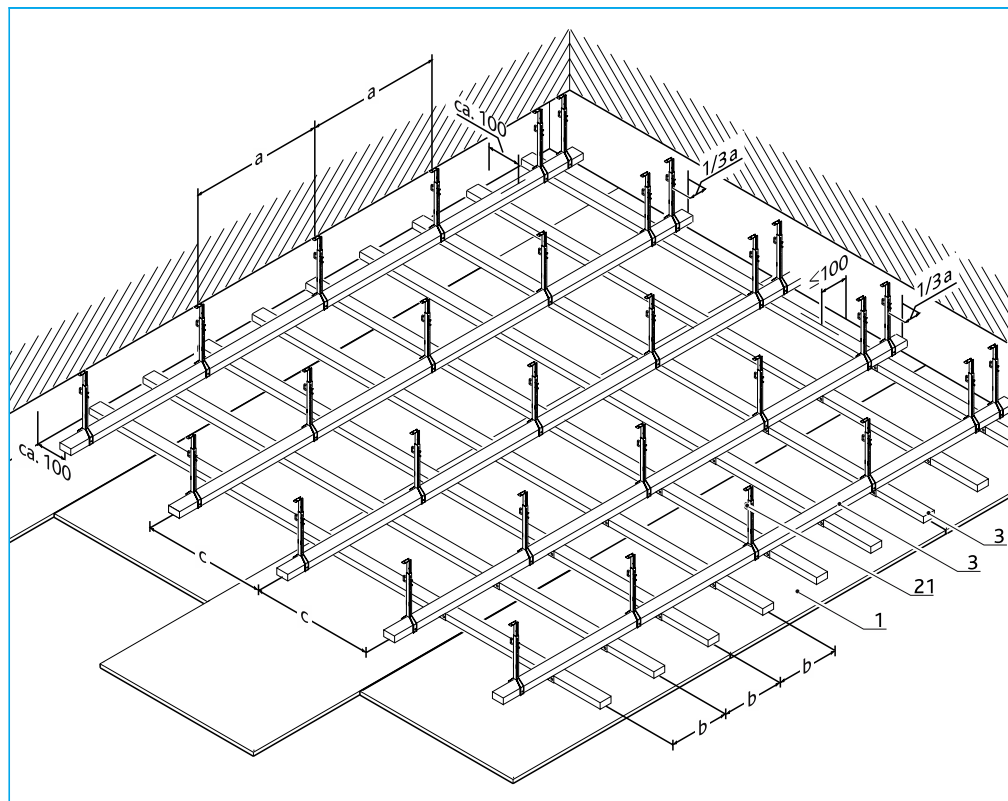


Sufity podwieszane zewnętrzne i podsufitki

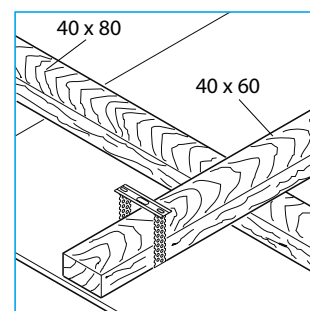
Sufity podwieszane - konstrukcja drewniana



Opis

- a Rozstaw wieszaków
- b Rozstaw łąt montażowych 40/60 (mm)
- c Rozstaw łąt nośnych 40/60 (mm)

- 1 Płyta AQUAPANEL® Outdoor
- 3 Łaty nośne i montażowe 40/60 (mm)
- 21 Wieszak noniuszowy z klamrą zabezpieczającą lub wieszak bezpośredni



Podwieszenie na pomoc wieszaka noniuszowego

Alternatywne podwieszenie wieszakami bezpośrednimi

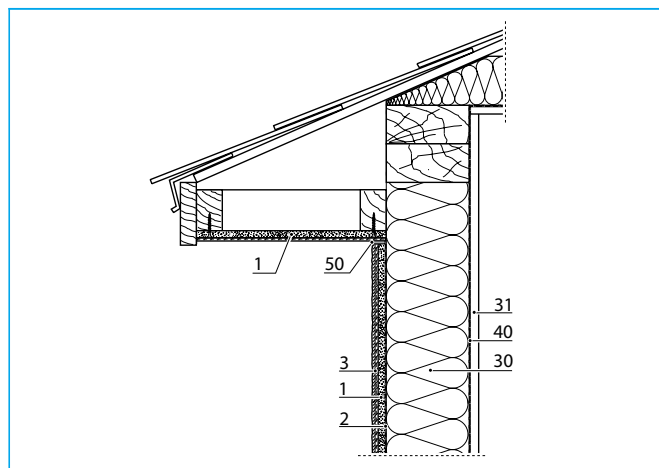
Rozstaw pomiędzy łątami głównymi i nośnymi i punktami podwieszenia

Okładzina	Ciężar stropu	Podwieszenie	Rozstaw (mm)		
AQUAPANEL® Outdoor (1 x 12.5 mm)	ok. 20 kg/m ²	0.4 kN	a: 600	b: 300	c: 600

Mocowanie bezpośrednie pojedynczymi łątami

AQUAPANEL® Outdoor (1 x 12.5 mm)	20 kg/m ²	0.4 kN	b: 300	c: 600
----------------------------------	----------------------	--------	--------	--------

Wysunięcie dachu



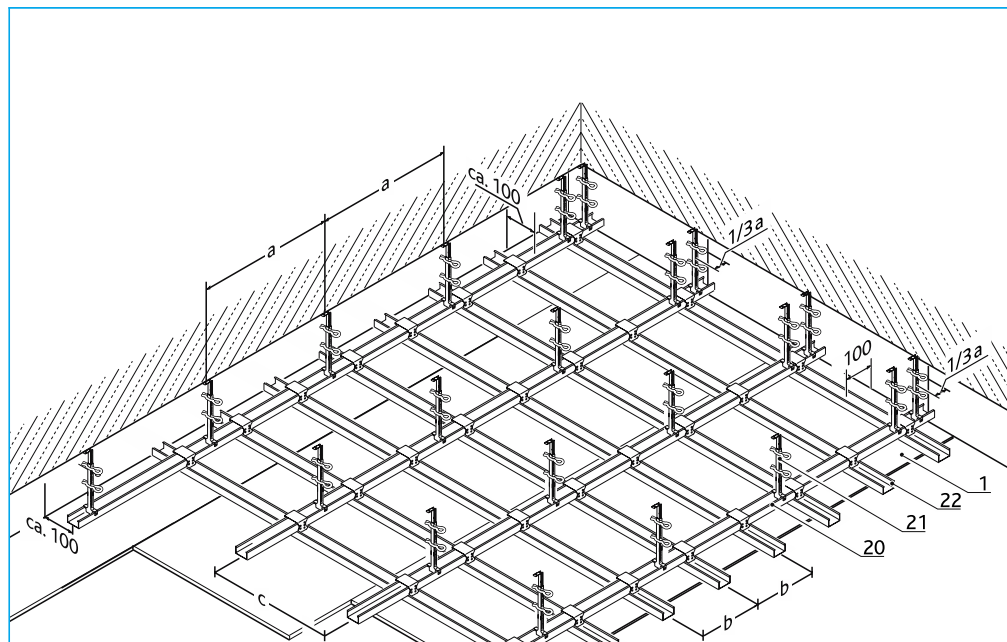
Opis

- 1 Płyta AQUAPANEL® Outdoor
- 2 Membrana izolacyjna AQUAPANEL® Tyvek Stucco Wrap
- 3 Tynk zewnętrzny
- 30 Materiał izolacyjny
- 31 Okładzina wewnętrzna płyta Vidiwall, lub płyta gipsowo kartonowa GKF Knauf
- 40 Paraizolacja
- 50 Elastyczny materiał uszczelniający spoiny

Wskazówka:

Podczas szpachlowania spoin, okładzinowaniu powierzchni płyt lub ich tynkowaniu, prosimy o uwzględnienie zaleceń technologii montażu dotyczących systemów z okładziną w systemie wentylowanym lub nie wentylowanym.

Sufity podwieszane - konstrukcja metalowa

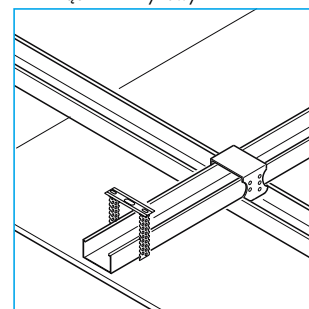


Podwieszenie za pomocą wieszaka noniuszowego

Opis:

- a Rozstaw wieszaków noniuszowych lub bezpośrednich (mm)
- b Rozstaw profili montażowych (mm) CD 60/27/0,6
- c Rozstaw profili nośnych (mm) (profil CD 60/27/0,6)

- 1 Płyta AQUAPANEL® Outdoor
- 20 Profil CD
- 21 Wieszak noniuszowy z klamrą zabezpieczającą lub wieszak bezpośredni
- 22 Łącznik krzyżowy



Alternatywne podwieszenie wieszakami bezpośrednimi

Rozstaw pomiędzy łatami głównymi i nośnymi i punktami podwieszenia

Okladzina	Ciężar stropu	Podwieszenie	Rozstawy (mm)		
1) AQUAPANEL® Outdoor (1 x 12,5 mm)	ok. 20 kg/m ²	0,4 kN	a: 750	b: 300	c: 1000

Okres odporności ogniowej przy działaniu ognia od spodniej strony elementu

Warstwa	Wełna mineralna (A1, punkt topnienia > 1000°C)		Klasa odporności ogniowej Certyfikat badania		
	Minimum- Grubość (mm)	Minimum- Gęstość brutto (kg/m ³)			
1) 1 x 12,5 mm AQUAPANEL® Outdoor + 1 x 12,5 mm GKF	-	-	F 30-A	3461/7923-Mer	
2) 2 x 12,5 mm AQUAPANEL® Outdoor	2 x 40	50	EI30	Pr-02-02.092	

- Uwaga: W przypadku spoin / wykończenia / tynkowania należy stosować się do zaleceń i przepisów dla systemów sufitowych podanych na stronie 19.

Uwagi szczególne

Systemy sufitowe o wymiarach i przekrojach podanych na tej stronie można stosować jedynie do wysokości 8,0 m nad poziomem terenu. Do zastosowań na wysokościach powyżej 8,0 m nad poziomem terenu należy wybierać elementy o zmniejszonych szczelinach lub o innych przekrojach. W tym celu należy sprawdzić stabilność systemu. Dla sufitów o wymaganej odporności ogniowej należy uwzględnić uwagi z raportów i certyfikatów.

Systemy do zastosowań zewnętrznych