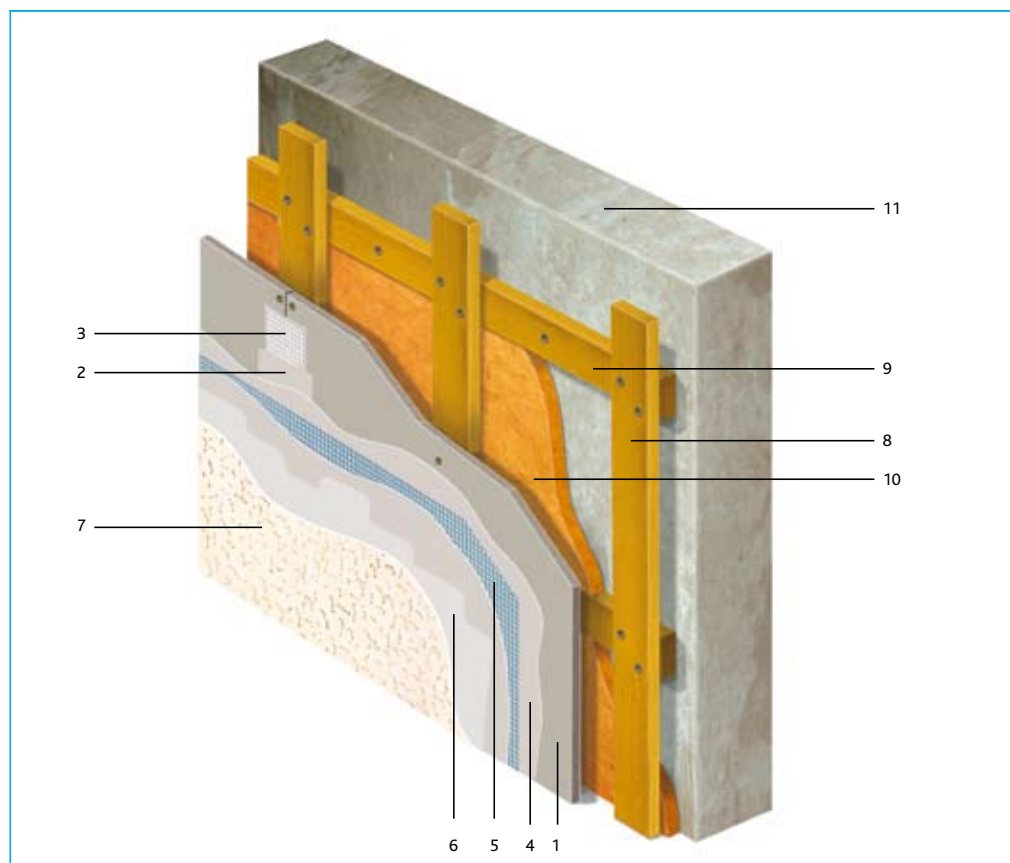


Systemy wentylowane

Konstrukcja



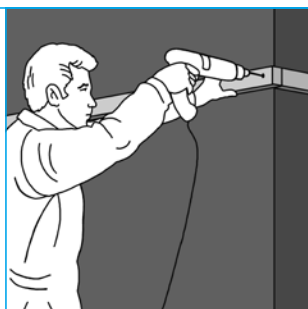
Opis

- 1 Płyta cementowa AQUAPANEL® Outdoor
- 2 Masa szpachlowa do spoinowania AQUAPANEL® - Szara
- 3 Taśma do spoin AQUAPANEL® Outdoor - (10 cm)
- 4 Zaprawa klejowa i zbrojeniowa AQUAPANEL® Exterior Basecoat
- 5 Siatka zbrojąca do płyt AQUAPANEL® Outdoor
- 6 Środek gruntujący AQUAPANEL® Outdoor
- 7 Tynk AQUAPANEL® silikonowo - żywiczny AQUAPANEL® lub tynk AQUAPANEL® akrylowy - Biały
- 8 Kontrolaty
- 9 Łaty
- 10 Materiał izolacyjny
- 11 Sztynna podstruktura

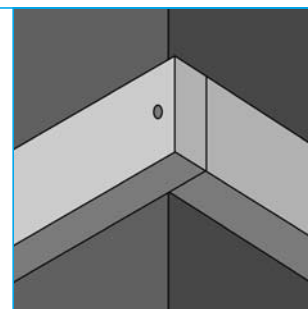
Montaż - system wentylowany

1. Montaż łat.

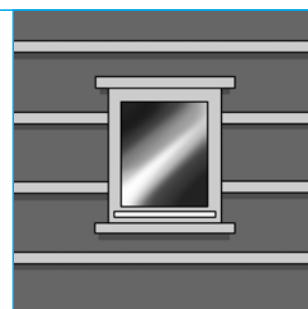
1.1 Łaty powinny posiadać minimalne wymiary przekroju 24x60 mm w rozstawie maksymalnym co 60 cm. Aby podwyższyć izolację cieplną, można wypełnić dodatkowo przestrzeń pomiędzy łatami materiałem ocieplającym.



1.2 W narożnikach łaty montujemy z zakładem i następnie je skręcamy.



1.3 Łaty montowane są dodatkowo wokół otworów drzwiowych lub okiennych.

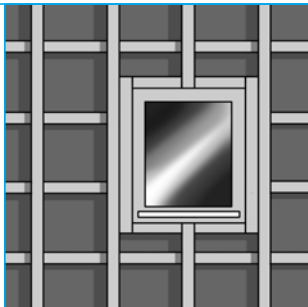


2. Mocowanie kontrłat

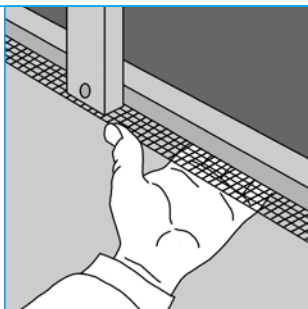
2.1 Po montażu łąt, montowane są kontrłaty w rozstawie co 60 cm. Aby zapewnić optymalny montaż okładziny, należy zastosować elementy o przekroju 24 x 80 mm.



2.2 Dookoła otworów montujemy dodatkowo do łąt nośnych kontrłaty.

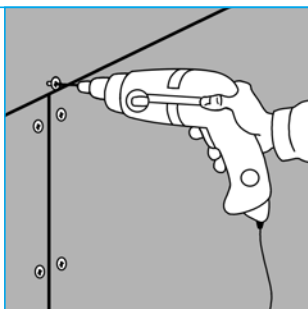


2.3 W części górnej o dolnej elewacji umieszczamy perforowany profil wentylujący.



3. Montaż płyt cementowych AQUAPANEL® Outdoor. Mocowanie okładziny przy pomocy wkrętów.

3.1 Płyty AQUAPANEL® Outdoor mocujemy wkrętami systemowymi do konstrukcji. W pierwszej kolejności mocujemy środkową część płyty, a następnie przy krawędziach. W trakcie montażu płyta cementowa musi przylegać do konstrukcji. Rozstaw wkrętów ≥ 250 mm. Odległość wkrętów od krawędzi ≥ 15 mm. Wkręty nie mogą być "przekręcone" w konstrukcji



3.2 Płyty AQUAPANEL® Outdoor układamy poziomowzględem konstrukcji montażowej. Pomiędzy płytami zostawiamy spoinę o szerokości 3-5 mm (można wykorzystać do tego celu podkładki dystansowe). W trakcie montażu kolejnych rzędów płyt należy zwrócić uwagę na to, aby spoiny pionowe między płytami w poszczególnych rzędach były przesunięte względem siebie o co najmniej jeden rozstaw osiowy elementów konstrukcji montażowej.

