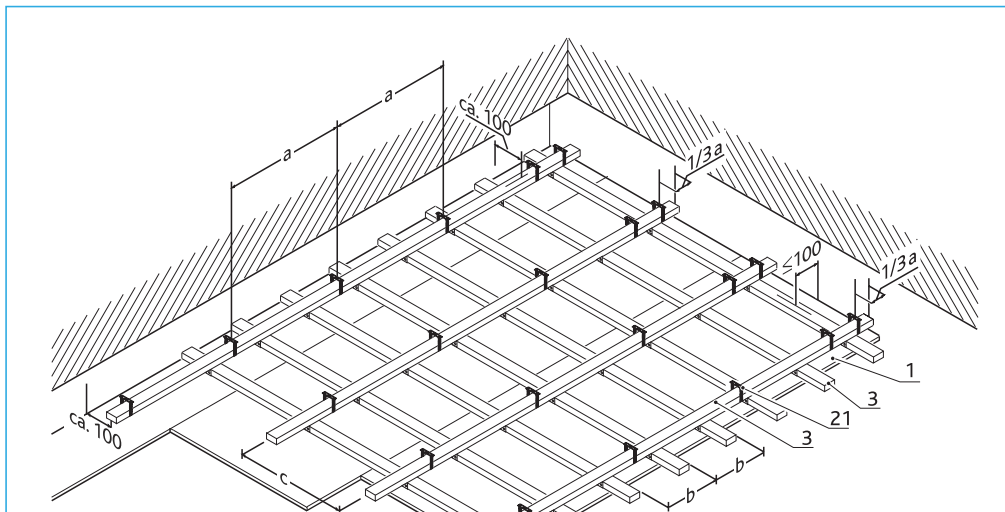


Sufity podwieszane, konstrukcja drewniana

- a rozstaw wieszaków bezpośrednich
- b rozstaw łał montażowych 40/60
- c rozstaw łał nośnych 40/60

- 1 płyta cementowa AQUAPANEL® Indoor
- 2 materiał izolacyjny
- 3 łały montażowe i nosne 40/60 mm
- 4 wkręt AQUAPANEL® Indoor
- 5 kołek metalowy
- 7a cementowa masa szpachlowa Szara lub Biała i taśma zbrojąca AQUAPANEL® Indoor
- 8 wkręt do drewna 6 x 100 mm
- 9 taśma ślizgowa
- 21 wieszak bezpośredni
- 28 profil do szczeliny dylatacyjnej



Podwieszony strop na konstrukcji drewnianej

Rozstawy łał nośnych i montażowych oraz wieszaków

Okładzina	Ciężar stropów	Rozstaw (mm)		
		a	b	c
1) AQUAPANEL® (1 x 12,5 m)	ok. 20 kg/m ²	a: 600	b: 300	c: 600
2) AQUAPANEL® Indoor + płyta gipsowo-kartonowa (2 x 12,5 m)	ok. 35 kg/m ²	a: 600	b: 300	c: 600

Mocowanie bezpośrednie (bez wieszaków)

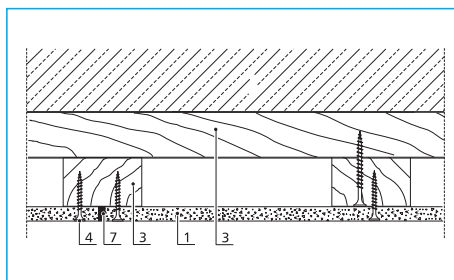
3) AQUAPANEL® Indoor (1 x 12,5 m)	ok. 20 kg/m ²	b: 300	c: 600
4) AQUAPANEL® Indoor + płyta gipsowo-kartonowa (2 x 12,5 m)	ok. 35 kg/m ²	b: 300	c: 600

Szczególnie przydatna w budynkach mieszkalnych oraz budownictwie drewnianym

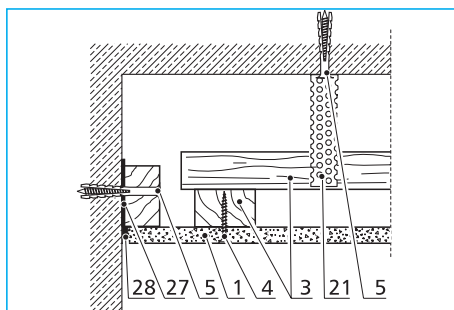
Opis:

1. płyta cementowa AQUAPANEL® Indoor
2. materiał izolacyjny
3. łąty nośne i montażowe 40/60
4. wkręty AQUAPANEL® Indoor
5. dopuszczone przez nadzór budowlany
6. środki mocujące
7. 8. Cementowa masa szpachlowa do spoinowania – AQUAPANEL® Szara z taśmą do szczelin AQUAPANEL®
9. płyta ogniochronna Knauf GKF, 12,5mm
10. wieszak bezpośredni
11. taśma rozdzielcza
12. szpachlowanie
13. profil do szczelin dylatacyjnych

- a rozstaw (mm) wieszaków bezpośrednich
 b rozstaw (mm) łąt nośnych 40/60
 c rozstaw (mm) łąt montażowych 40/6



Mocowanie bezpośrednio pod drewnianym stropem belkowym

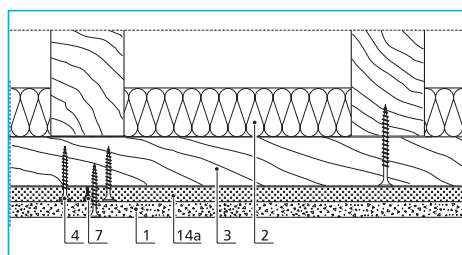


Mocowanie bezpośrednio pod stropem masywnym, np.: stropy garażowe lub piwniczne

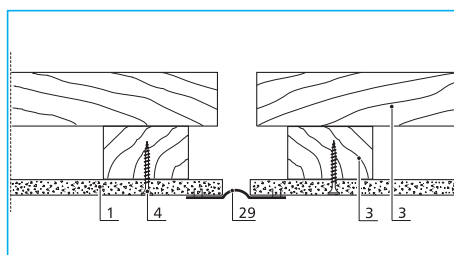
Wskazówki specjalne

Konstrukcja sufitów podwieszanych skonstruowana wg EN 13964 Należy przestrzegać wskazówek dotyczących montażu ze strony 14 Elementy budowlane, np.: lampy, kratki wentylacyjne, mogą obciążać konstrukcję tylko zgodnie z jej nośnością Większe obciążenia mogą być mocowane tylko do osobnych podwieszeń Konstrukcje z wymaganiami przeciwpożarowymi nie mogą być obciążane dodatkowym obciążeniem Obciążenie naciskiem wewnętrznym nie zostało wzięte pod uwagę w wymienionych powyżej danych dot. konstrukcji

Podane właściwości statyczne, konstrukcyjne oraz dotyczące fizyki budowli, zostaną osiągnięte tylko przy wyłącznym zastosowaniu zalecanych materiałów.



Połączenie ze ścianą masywną



Szczelina dylatacyjna dla stropów bez wymagań przeciwpożarowych

Zużycie materiału na m² sufitu podwieszanego z płyty cementowej AQUAPANEL® Indoor, Bez ścinków i strat, konstrukcja z łątami nośnymi i montażowymi

Materiał	Okładzina jednowarstwowa	Okładzina dwuwarstwowa
łąty drewniane 40/60 wg EN 13964	5.3 mb	5.3 mb
Wkręty drewniane	6.3 sztuki	6.3 sztuki
Wieszaki bezpośrednie	3.5 sztuki	3.5 sztuki
Odpowiednie kołki	3.5 sztuki	3.5 sztuki
Płyta cementowa AQUAPANEL® Indoor	1 m ²	1 m ²
Płyta gipsowo - kartonowa GKF, 12.5 mm	-	1 m ²
Wkręty AQUAPANEL® Maxi	25 sztuki	25 sztuki
Blachowkręty	-	19 sztuki
Masa szpachlowa - AQUAPANEL® Szara	0.7 kg	0.7 kg
Taśma do szczelin AQUAPANEL®	2.1 mb/m ²	2.1 mb/m ²
Środek gruntujący do płyt AQUAPANEL® Indoor	ok. 50 g	ok. 50 g