

Detale dla pomieszczeń mokrych

Połączenia z wanną i podłogą

Opis:

- 1 płyta cementowa
AQUAPANEL® Indoor
- 6a taśma dylatacyjna
- 6b paski filcowe
- 9 trwale elastyczny,
zapobiegający zasia-
dlaniu się glonów i
grzybów kit do szczelin
- 9a. taśma uszczelniająca
- 15 Uszczelnienie, np.:
powierzchniowa taśma
uszczelniająca Knauf
ułożona w uszczelnieniu
powierzchni
- 16 Klej elastyczny Flexkleber
- 17 płytki lub kamień
- 25 kołnierz uszczelniający
- 26 zestaw montażowy
ściana wydrążona
- 27 płyta montażowa

Przy budowie pomieszczeń mokrych i wilgotnych należy zwrócić szczególną uwagę przede wszystkim na szczelność konstrukcji.

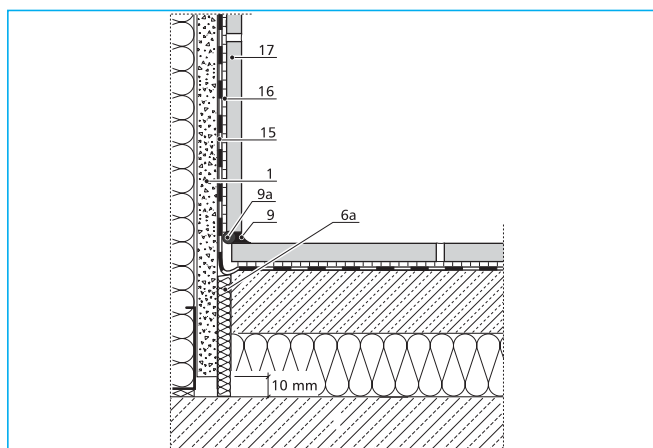
Przejścia instalacyjne oraz wszystkie przyłączenia i narożniki muszą zostać zamknięte trwale elastycznym, zapobiegającym zasiedlaniu się glonów i grzybów kitem do szczelin.

Przejścia dla rur i armatury należy zawsze wykonać o 10mm większe niż dane elementy budowlane. Przestrzeń pomiędzy urządzeniami sanitarnymi a płytkami wynosi wtedy ok. 5mm. Musi ona zostać zamknięta trwale elastycznym, zapobiegającym zasiedlaniu się glonów i grzybów kitem do szczelin.

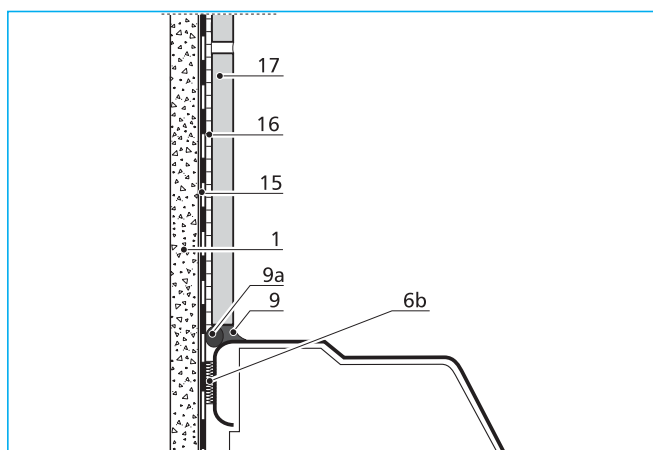
Nałożenie następuje w dwóch fazach:
po położeniu pokrycia
po położeniu płytek.

Otwarte krawędzie płyt należy przed nałożeniem kitu zagruntować, aby polepszyć ich przyczepność.

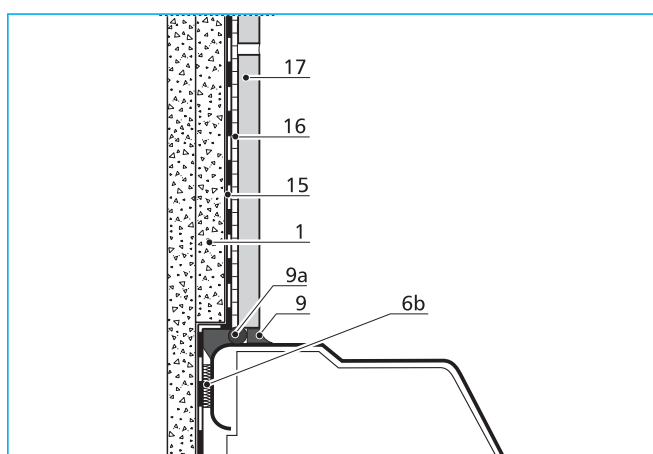
Przenoszenie odgłosów materiałowych przez urządzenia sanitarne na ścianki działowe powinno być w miarę możliwości utrzymane na niskim poziomie. Dlatego pomiędzy urządzenia sanitarne a pokrycie zakłada się taśmę akustyczną.



Połączenie ściana podłoga



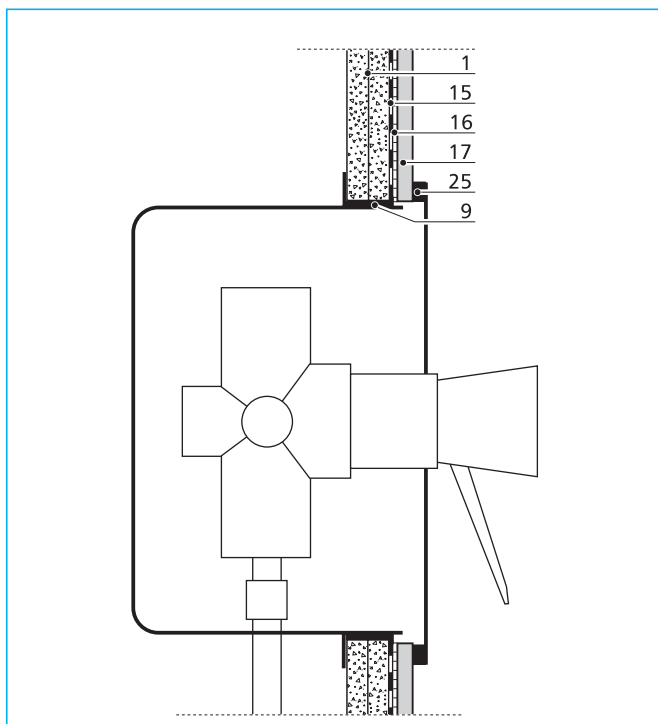
Połączenie z wanną, okładzina jednowarstwowa



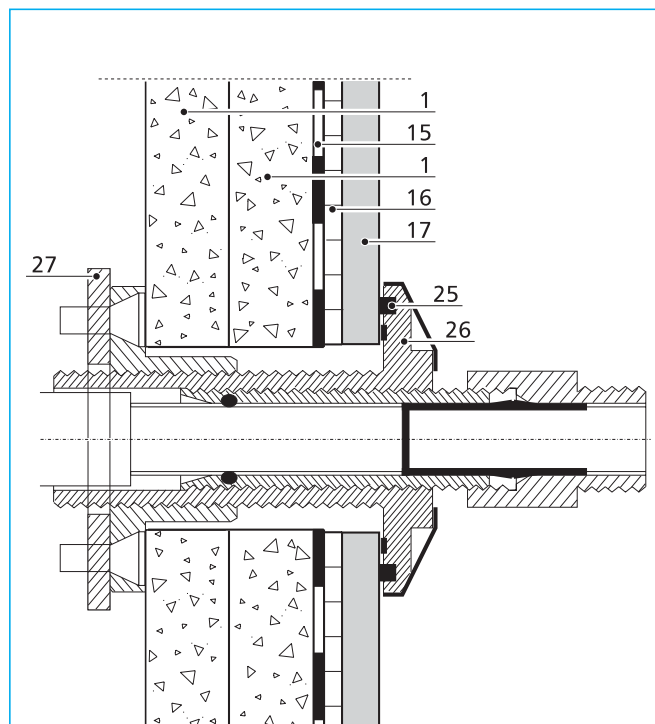
Połączenie z wanną, okładzina dwuwarstwowa

Kiedy stosuje się płytę cementową AQUAPANEL® Indoor?

Obszary zastosowania	Środki uszczelniające
<p>Obszar prysznic, łazienka, kuchnia, WC w domach prywatnych jak również w hotelowych pomieszczeniach sanitarnych używanych w sposób typowy dla podobnych pomieszczeń domowych.</p>	<p>Uszczelnienie łączeń: ściana/podłoga i narożniki ścian; uszczelnienie wejść rur itp., jeżeli występują.</p>
<p>Pomieszczenia wilgotne i mokre takie jak publiczne prysznice, publiczne lub przemysłowe pomieszczenia sanitarne, takie jak duże kuchnie, mleczarnie, browary z ograniczonym wymaganiem chemicznym przy wysokiej eksploatacji.</p>	<p>Uszczelnienie łączeń: ściana/podłoga i narożniki ścian; uszczelnienie wejść rur itp., jeżeli występują; dodatkowo wymagane jest uszczelnienie na całej powierzchni na płycie cementowej AQUAPANEL® Indoor.</p>



Armatura podtynkowa



Nacięcie rur