

Szczegóły konstrukcji w pomieszczeniach wilgotnych

Opis

- 22 Izolacja pozioma
- 23 Okładzina ceramiczna
- 24 Profil specjalny
- 25 Paski izolacji obwodowej

Szczegóły dla pomieszczeń wilgotnych

Pomieszczenia i powierzchnie narażone na działanie wilgoci, takie jak np. łazienki, kabiny prysznicowe i tarasy, muszą być chronione przed zawilgoceniem zgodnie z wymaganiami norm narodowych.

Narażenie na wilgoć

W łazienkach domowych, w których podłogi są lekko spryskiwane wodą jedynie przez krótki czas i rzadko, tylko złącza obwodowe wymagają uszczelnienia taśmą uszczelniającą. Zależnie od narażenia na wilgoć, muszą zostać podjęte środki zabezpieczające odpowiadające normom, kodeksom, praktykom i zaleceniom narodowym.

Uszczelnianie powierzchniowe

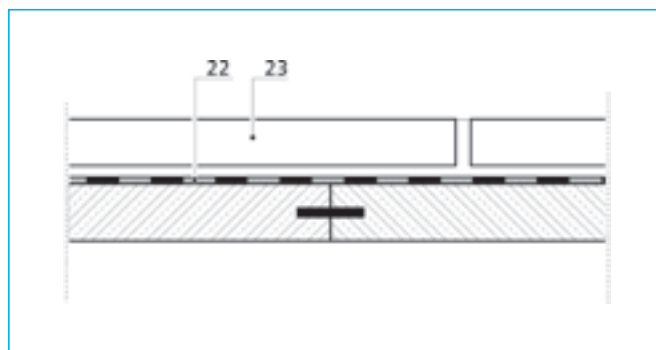
Podłogi w łazienkach, które są normalnie użytkowane w warunkach domowych, z planowanym lub nieplanowanym użyciem odpływów podłogowych, które są narażone na umiarkowane spryskiwanie przez krótki czas i rzadko, muszą zostać uszczelnione zgodnie z Kodeksem Praktyki ZDB. Następujące materiały są przydatne do tego celu jako uszczelniacze:

- dyspersyjne materiały polimerowe,
 - kombinacje tworzywo sztuczne – zaprawa,
 - żywice reakcyjne.
- Ilość nałożonego materiału uszczelniającego oraz liczba warstw zależy od zaleceń producenta.

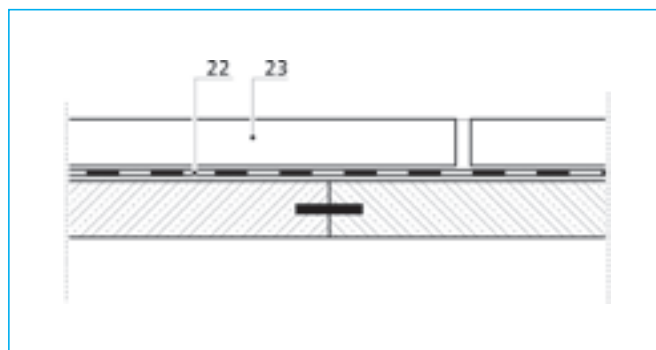
Połączenie pomiędzy pokryciami podłogi

Połączenie pomiędzy płytkami i innymi pokryciami podłogi musi być elastyczne i zabezpieczone przed wnikaniem wilgoci. Dlatego suchy jastrych aż do stropu nośnego przedzielony jest szczeliną z ułożonym paskiem izolacyjnym. Do łączenia pokryć podłogowych stosuje się odpowiedni profil.

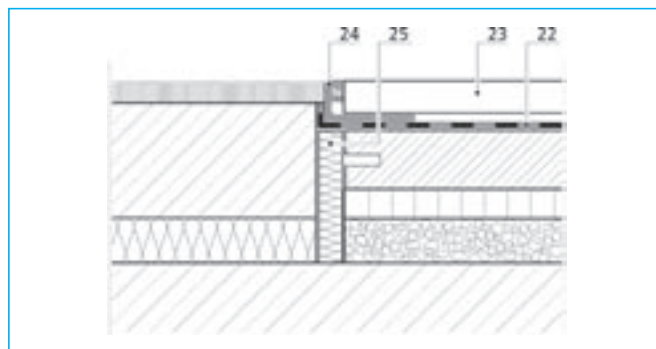
W łazienkach domowych nie jest wymagane uszczelnianie całej powierzchni.



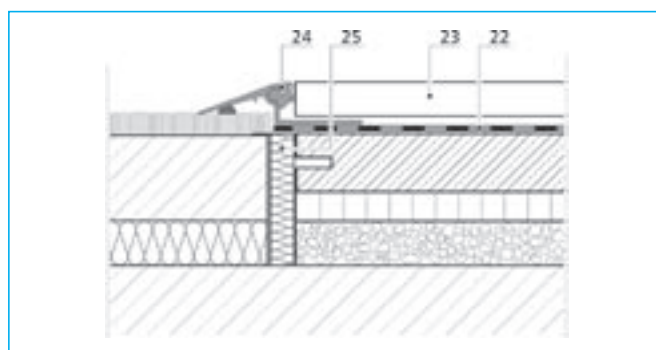
Uszczelnienie powierzchniowe



Uszczelnienie paskami uszczelniającymi



Połączenie przy tym samym poziomie okładzin



Połączenie przy różnych poziomach okładzin

Opis

- 20 Elastyczny, grzybobójczy wypełniacz spoin
- 22 Uszczelnienie powierzchniowe
- 23 Okładzina ceramiczna
- 24 Profil specjalny
- 25 Paski izolacji obwodowej
- 26 Osłona przewodów rurowych
- 27 Kołnierz przewodu rurowego

Złącza obwodowe

Posypki i płyty pośrednie mogą być układane do krawędzi ściany, Pomiędzy płytą cementową AQUAPANEL® Floor a przyległą ścianą należy przewidzieć co najmniej 10 milimetrową szczelinę wypełnioną paskami izolacji obwodowej. W obszarze narożników pomieszczenia instaluje się dodatkową wkładkę taśmy uszczelniającej. Jest ona układana w postaci pętli, aby skompensować ewentualne przesunięcia elementów budowlanych.

W przypadku uszczelnień powierzchniowych z wkładką nie jest potrzebny pasek uszczelniający. W tym przypadku w narożnikach umieszcza się włókninę lub folię w postaci pętli. Złącze między ścianą a okładziną podłogową jest uszczelniane przy użyciu trwale elastycznej, grzybobójczej masy do wypełniania spoin lub odpowiedniego profilu.

Przejścia instalacyjne

Przewody rurowe powinny być zaopatrzone w odpowiednie, odkształcające się osłony.

Z powodów konstrukcyjnych ponad wlotem do rury stropu nośnego jest mocowany kołnierz. Musi on być na tyle wąski, aby uniemożliwić przedostawanie się do otworu materiału podsypki.

