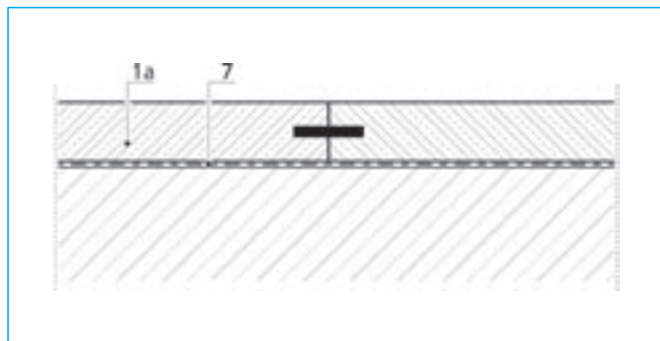


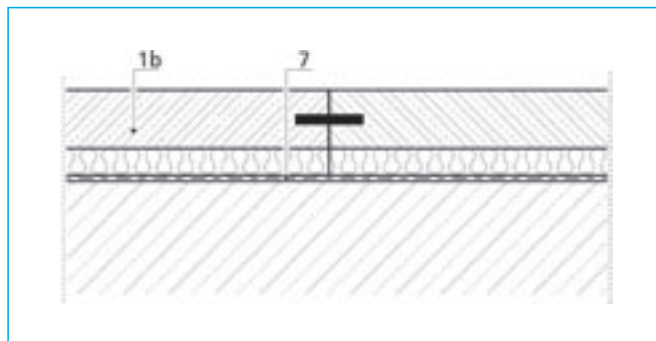
Konstrukcje stropów z płyt cementowych AQUAPANEL® Floor na stropach masywnych

Opis:

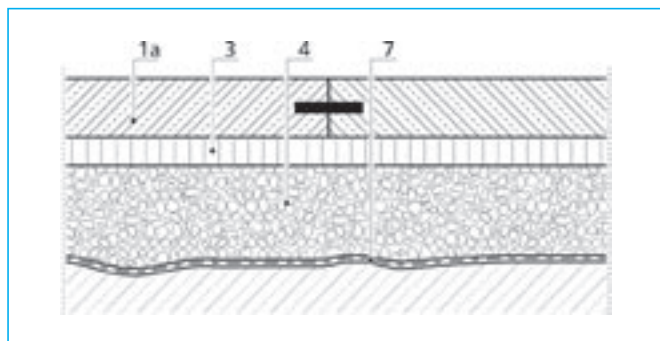
- 1a Płyta cementowa AQUAPANEL® Floor
- 1b Płyta cementowa AQUAPANEL® Floor MF
- 2 Płyta izolacji od dźwięków uderowych
- 3 Płyta pilśniowa
- 4 Podsypka
- 7 Izolacja wilgoci, jeśli wymagana



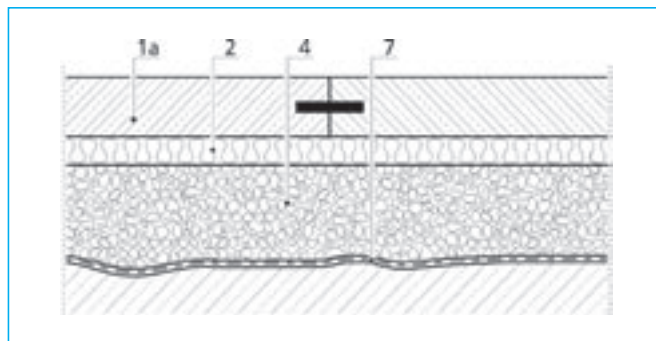
AQUAPANEL® Floor na równym stropie masywnym



AQUAPANEL® Floor MF na równym stropie masywnym



AQUAPANEL® Floor z płytami izolacyjnymi i suchą podsypką na równym lub nierównym stropie masywnym



AQUAPANEL® Floor z płytami izolacyjnymi i suchą podsypką na równym lub nierównym stropie masywnym

AQUAPANEL® Floor + podsypka + płyta pilśniowa				
Podsypka	$R_{w,R}$ dB	$L_{n,w,R}$ dB	$\Delta L_{w,R}$ dB	Czas zachowania odporności ogniowej
≥ 20 mm	-	-	-	90 min. od góry

AQUAPANEL® Floor + podsypka + izolacja od dźwięków uderowych				
Podsypka	$R_{w,R}$ dB	$L_{n,w,R}$ dB	$\Delta L_{w,R}$ dB	Czas zachowania odporności ogniowej
20-30 mm	-	-	-	90 min. od góry
30-60 mm	63	44	29	90 min. od góry

Wskazówki specjalne

Wskazówki dotyczące właściwej izolacji akustycznej:

- Miara poprawy wytłumienia dźwięków uderowych została wyznaczona na stanowisku badawczym stropów ze stłumionym rezonansem.

Wskazówki dotyczące właściwej ochrony przeciwpożarowej:

- Czas zachowania odporności ogniowej nie ulegnie zmianie po zainstalowaniu dodatkowych warstw z płyt AQUAPANEL® Floor lub Indoor, płyt pośrednich albo podsypki.
- Warstwy kontrolujące przenikanie pary, taśma uszczelniająca ani bariera przed przesączaniem między stropem a pozostałą częścią struktury podłogi nie wpływają na czas zachowania odporności ogniowej.

- Pod płytami cementowymi AQUAPANEL® Floor można instalować systemy ogrzewania podłogowego.
- Instalacje można układać bezpośrednio na stropie nośnym, jeżeli tylko zostanie osiągnięta minimalna grubość warstwy podsypki (10 mm) ponad instalacją grzewczą.
- Rozmieszczanie okładzin podłogowych na gotowej suchej podłodze jest dozwolone bez rozpatrywania jakichkolwiek czynników dodatkowych.

Szczegóły konstrukcji