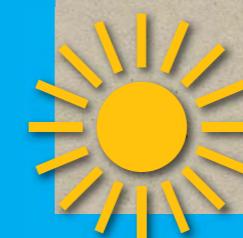


**W KAŻDYCH
WARUNKACH!**
Sucha zabudowa
w pomieszczeniach
wilgotnych i mokrych



Knauf Sp. z o.o.
ul. Światowa 25
02-229 Warszawa
www.knauf.pl
www.blogknauf.pl

Product Manager: Krzysztof Borzymiński, tel. 0601 39 41 54,
e-mail: borzyminski.krzysztof@knauf.pl

© 2007
D-01/07-030

Zawsze właściwa płyta

100% gwarancji jakości!

Każdy, kto poszukuje rozwiązań suchej zabudowy w budownictwie mieszkaniowym i przemysłowym może ze 100% pewnością właściwego wykonania konstrukcji stosować płyty gipsowo-kartonowe Knauf. Dowolność projektowania, najlepsze właściwości fizyczne konstrukcji, elastyczność i wydajność to zalety, które przynoszą nieocenione korzyści dzięki zastosowaniu odpowiedniej płyty także w pomieszczeniach wilgotnych i mokrych.

Zielone, impregnowane płyty gipsowo-kartonowe Knauf do pomieszczeń o podwyższonej wilgotności oraz wodoodporne, cementowe płyty AQUAPANEL® Indoor do intensywnie eksploatowanych pomieszczeń wilgotnych stanowią idealne podłoże pod wszystkie rodzaje okładzin ceramicznych.

standardowa
płyta
gipsowo-kartonowa Knauf

zielona, impregnowana
płyta
gipsowo-kartonowa Knauf

cementowa płyta
AQUAPANEL®
Indoor

Sucha zabudowa w pomieszczeniach wilgotnych

Zalety:

- solidne rozwiązania konstrukcji
- łatwy montaż
- spełnione wymagania wodoodporności
- optymalne okładziny ceramiczne
- system daje 100% gwarancji jakości
- trwałość
- dowolność wyboru rodzaju okładziny



Pomieszczenia suche



Płyty gipsowo-kartonowe Knauf

■ Pomieszczenie mieszkalne

We wszystkich pomieszczeniach mieszkalnych bez dodatkowych wymagań wypróbowane płyty gipsowo-kartonowe Knauf to już standard.



Pomieszczenia wilgotne



Impregnowane płyty gipsowo-kartonowe Knauf

■ Domowe pomieszczenia wilgotne

Pomieszczenia wilgotne w budynkach mieszkalnych: łazienki, kuchnie i WC, które czasami narażone są na działanie rozpryskującej się wody. Tu właściwy wybór to impregnowane płyty gipsowo-kartonowe Knauf. Impregnowana

płyta zachowuje szczelność, a miejsca nie podlegające zalewaniu mają gładką, piękną powierzchnię. Idealna do malowania i do wszelkiego rodzaju innego sposobu pokrywania powierzchni.*

* przy odpowiednim uszczelnieniu powierzchni i krawędzi

Płyta cementowa AQUAPANEL® Indoor

■ Domowe pomieszczenia wilgotne

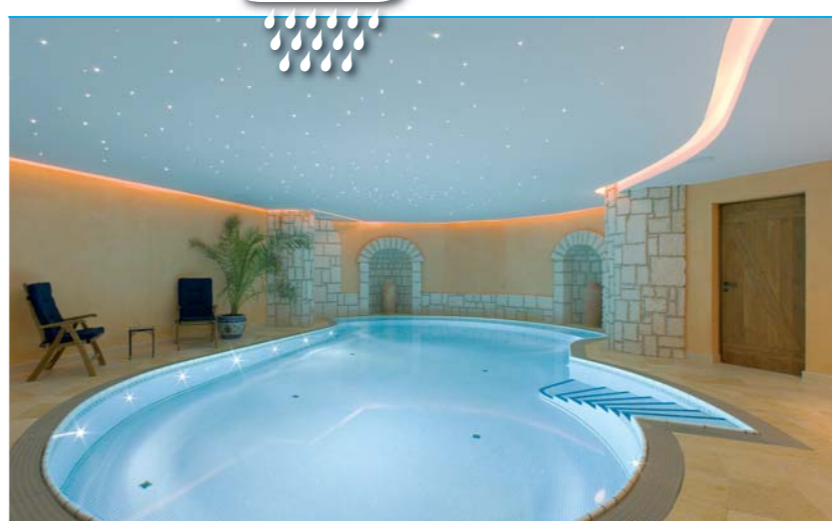
Płyta cementowa AQUAPANEL® Indoor już jako jednowarstwowe pokrycie o grubości 12,5mm z rozstawem wsporników 600 nadaje się jako solidne i wytrzymałe podłoże pod płytki. Wytrzymałe do 50kg

plytek na metr kwadratowy ściany. Dodatkowo nie jest konieczne uszczelnianie całej powierzchni.* Płyta cementowa AQUAPANEL® Indoor jest w 100% wodoodporna.

* przy odpowiednim uszczelnieniu krawędzi



Pomieszczenia mokre



Płyta cementowa AQUAPANEL® Indoor

■ Pomieszczenia wilgotne intensywnie eksploatowane

Wszystkie pomieszczenia wilgotne, które często poddawane są działaniu rozpryskującej się wody: ogólnodostępne prysznice lub

pomieszczenia sanitarne w budynkach publicznych lub przemysłowych.*

* przy odpowiednim uszczelnieniu krawędzi

Płyta cementowa AQUAPANEL® Indoor

■ Pomieszczenia mokre

Płyta cementowa AQUAPANEL® Indoor znajduje swoje zastosowanie w kuchniach przemysłowych, w browarnictwie, winnicach, mleczarniach, w pomieszczeniach intensywnie

eksploatowanych i narażonych na rozpryskującą się wodę.*

Płyta cementowa AQUAPANEL® Indoor jest w 100% wodoodporna i odporna na pleśń.

* przy odpowiednim uszczelnieniu powierzchni i krawędzi